

Motores

Abertos IP21

Trifásicos

Grau de Proteção:

O motor com grau de proteção IP21 oferece uma excelente opção para aplicações em ambientes isentos de poeira ou quaisquer outros resíduos sólidos.

Formas Construtivas:

Com padrão B3D. Sob consulta, poderá ser fornecido em outras formas construtivas, conforme ABNT NBR/IEC 60034-7.

Aplicações:

Esses motores são indicados para aplicações em compressores, amaciadores, picadores e moedores de carne, cortadores de frios, fatiadores de alimentos, cilindros, misturadores e extrusoras de massa, liquidificadores industriais, banheiras de hidromassagem, filtros de piscina, cortadores de grama, motobombas, máquinas operatrizes de pequeno porte, betoneiras, lavadoras e centrífugas de roupas, entre outras.

Características Padrões:

01. Potências: 0,25 cv até 15 cv
02. Polaridade: 2 ou 4 polos
03. Categoria: "N", conforme ABNT NBR 17094-1
04. Grau de proteção: conforme ABNT NBR IEC 60034-5
05. Tensão: 220/380 V
06. Frequência: 60 Hz
07. Isolamento: 130 °C (Classe "B") Standard
08. Isolamento: 155 °C (Classe "F") Alto Rendimento
09. Carcaças normalizadas, conforme NEMA MG 1: 48, 56, 56H e 182/4T, e IEC 60072-1:132S/M
10. Cor: cinza MUNSELL 6,5
11. Forma construtiva: B3D, conforme ABNT NBR/IEC 60034-7
12. Altitude inferior a 1000 metros e temperatura ambiente entre 0 °C e 40 °C

Opcionais:

01. Outras tensões;
02. Outras formas construtivas;
03. Protetor térmico;
04. Segunda ponta de eixo
05. Pintura especial;
06. Isolamento: 155 °C (Classe "F") ou 180 °C (Classe "H");
07. Frequência: 50 Hz;
08. Outros opcionais sob consulta;



Características Elétricas

2 Polos - 60Hz

Potência		Carcaça	rpm	Corrente Nominal In(A) 220V	Ip/In	Conjugado			Rendimento η (%)			Fator de Potência (Cos φ)			Fator de Serviço	Momento de Inércia J(kgm²)	Trb(s) *	Peso (kg)
cv	kW					Nominal (kgf.m)	Com rotor bloqueado Cp/Cn	Máximo Cmax/Cn	Porcentagem da potência nominal (%)			50	75	100				
Standard																		
0,25	0,18	B56	3480	1,2	5,5	0,05	2,1	3,2	45,6	55,0	61,0	0,51	0,59	0,66	1,35	0,00050	6,0	6,5
0,33	0,25	B56	3440	1,4	5,1	0,07	2,1	3,2	42,2	50,4	54,7	0,68	0,77	0,83	1,35	0,00050	6,0	6,5
0,5	0,37	C56	3460	1,8	5,7	0,1	2,2	2,6	48,6	56,2	59,6	0,72	0,83	0,90	1,25	0,00060	6,0	8,0
0,75	0,55	D56	3445	2,4	6,7	0,16	2,4	2,8	57,6	64,1	66,5	0,74	0,85	0,91	1,25	0,00070	6,0	8,5
Alto Rendimento																		
1,0	0,8	N56	3500	2,9	7,9	0,20	2,0	3,5	74,0	78,0	80,0	0,66	0,78	0,84	1,15	0,00134	18	11
1,5	1,1	P56	3520	4,1	8,4	0,31	1,9	3,6	78,5	82,0	82,5	0,65	0,78	0,85	1,15	0,00179	16	12
2,0	1,5	Q56	3490	5,6	7,4	0,41	2,0	3,1	79,0	83,5	83,5	0,64	0,77	0,82	1,15	0,00194	15	13
3,0	2,2	S56H	3500	7,8	7,9	0,61	2,0	2,9	84,8	85,5	85,0	0,70	0,82	0,87	1,15	0,00254	14	17
4,0	3,0	T56H	3450	10,6	7,2	0,83	2,0	2,8	85,0	86,0	85,0	0,70	0,82	0,86	1,15	0,00298	12	18
5,0	3,7	U56H	3440	12,8	8,0	1,04	2,2	3,1	88,0	88,5	87,5	0,74	0,85	0,86	1,15	0,00328	10	28
7,5	5,5	G182/4T	3500	18,6	9,1	1,53	2,5	3,2	87,5	88,5	88,5	0,71	0,83	0,88	1,15	0,00903	10	30
10,0	7,5	K132S/M	3490	24,0	9,3	2,05	2,6	3,4	89,0	89,5	89,5	0,78	0,87	0,90	1,15	0,01100	9	36
12,5	9,0	M132S/M	3490	30,7	9,6	2,56	3,0	3,5	89,5	89,7	89,5	0,77	0,87	0,88	1,15	0,01178	9	42
15,0	11,0	O132S/M	3490	36,5	9,6	3,08	3,1	3,8	90,6	90,5	90,2	0,74	0,85	0,88	1,15	0,01335	8	47

4 Polos - 60Hz

Potência		Carcaça	rpm	Corrente Nominal In(A) 220V	Ip/In	Conjugado			Rendimento η (%)			Fator de Potência (Cos φ)			Fator de Serviço	Momento de Inércia J(kgm²)	Trb(s) *	Peso (kg)
cv	kW					Nominal (kgf.m)	Com rotor bloqueado Cp/Cn	Máximo Cmax/Cn	Porcentagem da potência nominal (%)			50	75	100				
Standard																		
0,25	0,18	D56	1745	1,3	4,7	0,10	2,7	3,5	33,2	41,8	48,5	0,61	0,70	0,77	1,35	0,00100	6,0	6,5
0,33	0,25	D56	1745	1,8	4,7	0,14	2,4	3,5	42,0	50,6	55,7	0,47	0,55	0,64	1,35	0,00110	6,0	8,0
0,5	0,37	F56	1745	2,2	5,2	0,21	2,3	3,5	50,0	57,9	62,0	0,53	0,63	0,71	1,25	0,00140	6,0	8,5
0,75	0,55	G56	1735	3,2	5,5	0,31	2,7	3,4	56,3	63,6	67,1	0,49	0,59	0,67	1,25	0,00200	6,0	10,0
Alto Rendimento																		
1,0	0,8	Q56	1740	3,5	6,2	0,41	2,0	3,0	78,5	81,0	80,5	0,56	0,70	0,68	1,15	0,00367	16	23
1,5	1,1	S56	1740	4,9	6,6	0,62	2,1	3,1	78,0	81,5	81,5	0,52	0,66	0,72	1,15	0,00420	15	25
2,0	1,5	U56H	1780	5,7	6,5	0,80	3,0	3,5	82,0	84,0	84,0	0,56	0,70	0,80	1,15	0,00525	14	33
3,0	2,2	V56H	1720	8,3	7,1	1,25	2,9	3,0	83,5	85,5	85,0	0,60	0,74	0,82	1,15	0,00577	12	35
4,0	3,0	A182/4T	1730	11,1	6,7	1,66	2,1	2,9	84,0	85,5	86,0	0,66	0,77	0,81	1,15	0,00989	12	37
5,0	3,7	B182/4T	1730	14,2	6,8	2,07	2,0	3,2	87,0	87,5	87,5	0,70	0,77	0,78	1,15	0,01112	11	38
7,5	5,5	H182/4T	1740	20,2	7,8	3,09	2,5	2,9	88,5	89,5	89,5	0,63	0,74	0,80	1,15	0,01730	9	49
10,0	7,5	M132S/M	1730	26,0	8,0	4,14	2,5	2,8	89,7	89,9	89,5	0,71	0,82	0,83	1,15	0,02225	8	60

Os valores apresentados estão sujeitos a alterações sem prévio aviso.

*Trb (S); Tempo máximo com rotor bloqueado.

Para obter corrente em 380V, multiplique por 0,577 e em 440V, Multiplique por 0,5

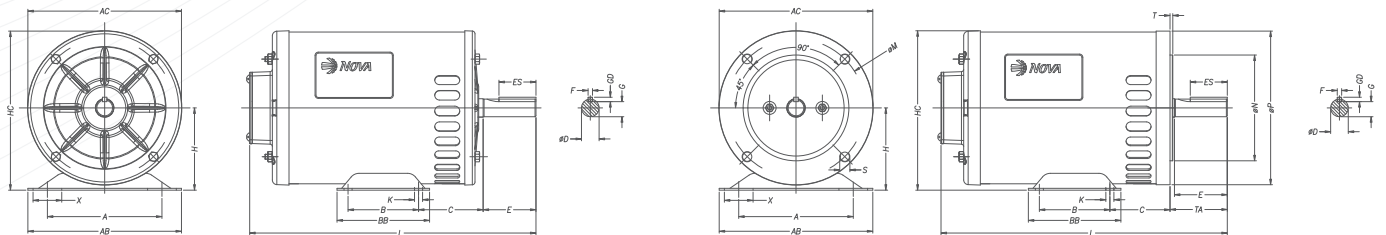
Para corrente de arranque multiplique Ip/Inxn

Atualizado em 10/2017

Características Mecânicas

B3D

B34D



Carcaça	A	AB	AC	B	BB	C	Ponta de eixo							H	HC	K	X	L	Dimensões da Flange					T	TA	Rolamentos												
							ØD	E	ES	F	G	GD	Flange						ØM	ØN	ØP	S	Diant.			Tras.												
B56																		245																				
C56																		255																				
D56				147				15,875	47,6	32		13,13					163																					
F56					76,2	100												275																				
G56																		285	FC-95	95,2	76,2	143	1/4"-20UNC															
N56																		290	FC-149	149,2	114,3	165	3/8"-16UNC	3														
P56	123,8	166									4,76	4,76	88,9		8,7	31		300																				
Q56																		310																				
S56H								19,05	57,1	40		16,3					172																					
T56H																		330																				
U56H																		340																				
V56H																		350																				
A182/4T																		360																				
B182/4T																		371																				
G182/4T	190,5	232	217					28,575	69,8	45	6,35	25	6,35	114,3	223	12	25	381	FC-149	149,2	114,3	165	3/8"-16UNC	4	69,8													
H182/4T																		421																				
																		431																				

* As carcaças 56H e 182/4T são providas de pés com dupla furação - cota B: 56H de 76,2 e 127; 182/4T de 114,3 e 139,7.